

**ZORBALIĞA MARUZ KALAN  
ÇOCUKLARDA GÖRÜLEN  
SORUNLAR**

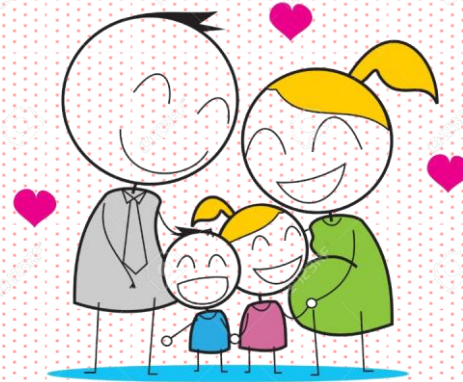
- ◆ UYKU SORUNLARI
- ◆ GECELERİ ALTINI ISLATMA
- ◆ DEPRESYON
- ◆ OKUL FOBİSİ
- ◆ DERS BAŞARISINDA DÜŞME
- ◆ KONSANTRASYON KAYBI
- ◆ GÜVENSİZLİK VE İÇİNE KAPANIKLIK
- ◆ DERS İÇİ UYUMSUZLUK
- ◆ DEPRESYON
- ◆ KONSANTRASYON KAYBI



**ZORBALIĞI ÖNLEMEDE  
VELİLERİN ROLÜ**

Zorba ve kurban olan öğrencilerin ailelerin çocukları ile empati kurması ve durumu tartışmak yerine çocukların duygularını ve hissettiklerini anlamaya çalışması önerilmektedir.

Çocuğu zorbalığa karışan ailenin öncelikle çocuğunu dikkatle dinlemesi, çocuğuna nasıl yardım edebileceği üzerinde düşünmesi, okul ile iş birliğı yapması ve olanak varsa okul dışı uzmanlardan da destek alarak çözüm üretmede işbirliğı yaklaşımları kullanması önerilmektedir.



**MEHMET UYGUN MESLEKİ VE TEKNİK  
ANADOLU LİSESİ**

**REHBERLİK SERVİSİ**

**AKRAN ZORBALIĞI  
VELİ BİLGİLENDİRME  
BROŞÜRÜ**

**Adres: İstiklal Mahallesi, 76009  
Nolu Sokak, No:18  
Şahinbey/Gaziantep**

**Telefon: (0342) 338 42 56**



## ZORBALIK NEDİR?

Bir bireyin bir başkasını sürekli olarak ve kasten incitmek amacı ile güç kullanmasıdır.

### Sözel zorbalık:

- Alaycı isim takmak
- Birine küfretmek
- Alay etmek
- Hakaret etmek
- Aşağılamak



### Duygusal zorbalık:

- Yokmuş gibi davranmak
- Dışlamak (gruptan, oyundan, arkadaşlıktan)
- Dedikodu yaymak



### Fiziksel zorbalık:

- Vurmak, tekme atmak
- Kendisine ait olmayan eşyalara zarar vermek
- Özel olan yerlerine dokunmak
- Saç çekmek



## ZORBALIK TÜRLERİ

## Zorbalık davranışı gösteren öğrencilerin ortak özellikleri:

- \* Empati kurma yeteneği gelişmemiştir.
- \* Sosyal becerilerde ve ilişki kurma biçimlerinde yetersizlikler olabilir.
- \* Saldırgan ve dürtüsel yapıya sahiptir, erkeklerde fiziksel üstünlük de eşlik edebilir.
- \* Olumsuz arkadaş çevresi edinir.
- \* Zararlı alışkanlıklara yatkındır.
- \* Genellikle, okul başarılarında problemler görülebilir.
- \* Çevre tarafından kabul görmeyen davranışlara sahiptir.

